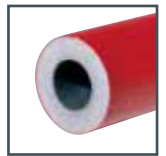


KAIFLEX PE-RO

TECHNISCHE DATEN ■ 11.2010



TECHNISCHE DATEN	
Werkstoff	Geschlossenzelliges Dämmmaterial, Schaumstoff aus Qualitätspolyethylen, entspricht der DIN 1988, Teil 2 und 7.
Beschreibung	Zylindrisch extrudierter, geschlossenzelliger Polyethylen-Weichschaum mit widerstandsfähiger Schutzfolie. Optimal für mechanisch stark beanspruchte Leitungen.
Anwendung	Dämmung / Schutz der Rohrleitungen (Heizungs-, warme bzw. kalte Trinkwasser-, Regenfallleitungen und Abwasserrohre), Armaturen und ähnliches von Heizungs- und Sanitäranlagen, Prozesswärme im Industrie- und Anlagenbau, Lüftungs- und Klimatechnik
Einsatzbereich (Grenztemperatur)	Max. Mediumtemperatur +102 °C
	Min. Mediumtemperatur wie bei Sanitär- und Heizungsanlagen üblich
Wärmeleitfähigkeit λ DIN EN ISO 8497	Mitteltemperatur °C + 40
	Wärmeleitfähigkeit W/(m•K) 0,040
Brandverhalten nach DIN 4102	normalentflammbar B2
Lagerung	selbstklebende Produkte: 1 Jahr
Herstellung	FCKW-frei, HFCKW-frei, Formaldehyd-frei, Cadmium-frei
Hinweis zu den technischen Daten:	Alle Angaben gründen auf Ergebnissen, die unter typischen Einsatzbedingungen erzielt wurden. Der Empfänger dieser Angaben hat im eigenen Interesse rechtzeitig bei uns abzuklären, ob die Angaben auf seinen beabsichtigten Anwendungsbereich zutreffen.