

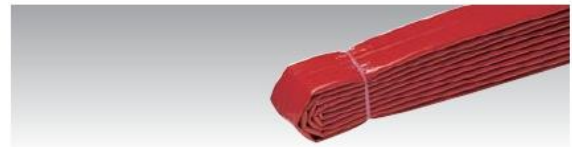
KAIFLEX PE · Polyethylen-Isolierung

PE-DWS · Dünnwandschlauch

4 mm

Dimension: Nenndicke x Rohraußendurchmesser in mm

| Dimension | Artikel-Nr. | m/ Sack | m/ Karton |
|-----------|-------------|------------|--------------|
| 4 x 15 | 37404015 | 100 | 600 |
| 4 x 18 | 37404018 | 100 | 600 |
| 4 x 22 | 37404022 | 100 | 600 |
| 4 x 28 | 37404028 | 100 | 500 |
| 4 x 35 | 37404035 | 100 | 400 |
| 4 x 42 | 37404042 | 100 | 400 |



TECHNISCHE DATEN · PE-DWS

| | |
|------------------------|---|
| Material: | Isolierschlauch aus Polyethylen-Weichschaum mit reißfestem Folienmantel |
| Werkstoff: | Zylindrisch extrudierter, hochelastischer, geschlossenzelliger PE-Weichschaum. |
| Brandverhalten: | B2 (normalentflammbar) gem. DIN 4102 |
| Anw.-Bereich: | Kaltwasserleitungen sowie Leitungen ohne besonderen Anforderungen |
| Isolierstärke: | 4 mm + PE-Schutzmantel außen + PE-Gleitfolie innen |
| Standardlänge: | 10 m per Rolle |
| Verpackung: | in Säcken bzw. Kartons |
| Techn. Daten: | Raumgewicht: ca. 35 kg/m ³ Temperaturreinsatzbereich: bis + 90 °C |