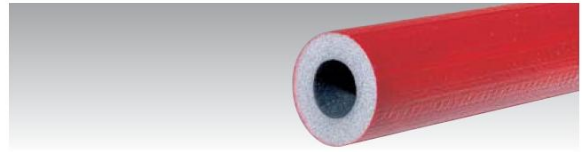


KAIFLEX PE · Polyethylen-Isolierung

PE-RO · Robust

9/13 mm			20/27 mm		
Dimension: Nenndicke x Rohraußendurchmesser im mm					
Dimension	Artikel-Nr.	m/ Kart.	Dimension	Artikel-Nr.	m/ Kart.
9 x 12	37209012	320	20 x 28 ^{Cu}	37220028	90
9 x 15	37209015	300	20 x 35	37220035	70
9 x 18	37209018	260	20 x 42 ^{Fe}	37220042	60
9 x 22	37209022	220			
9 x 28	37209028	170			
9 x 35	37209035	140	27 x 15	37227015	80
9 x 42	37209042	100	26 x 18	37226018	80
			26 x 22	37226022	70
13 x 12	37213012	240	25 x 28 ^{Fe}	37225028	64
13 x 15	37213015	220	25 x 35	37225035	48
13 x 18	37213018	200	25 x 42	37225042	46
13 x 22	37213022	160			
13 x 28 ^{Fe}	37213028	130			



TECHNISCHE DATEN · PE-RO

Material:	Isolierschlauch aus PE-Weichschaum mit widerstandsfähiger Schutzfolie
Werkstoff:	Zylindrisch extrudierter, geschlossenzelliger Polyethylen-Weichschaum mit roter PE-Kaschierung
Anwendungsbereich:	Optimal für mechanisch beanspruchte Leitungen
Standardlänge:	2 m
Verpackung:	in Kartons
<ul style="list-style-type: none"> • Allgemeine bauaufsichtliche Zulassung: Z-23.14-1004 • Brandverhalten: B1 (schwerentflammbar) nach DIN 4102 • Raumgewicht: ca. 30–42 kg/m³ • Temperatureinsatzbereich: bis + 105 °C • Wärmeleitzahl gem. DIN 52613: 0,040 W/(m·K) - 40°C Mitteltemperatur 	